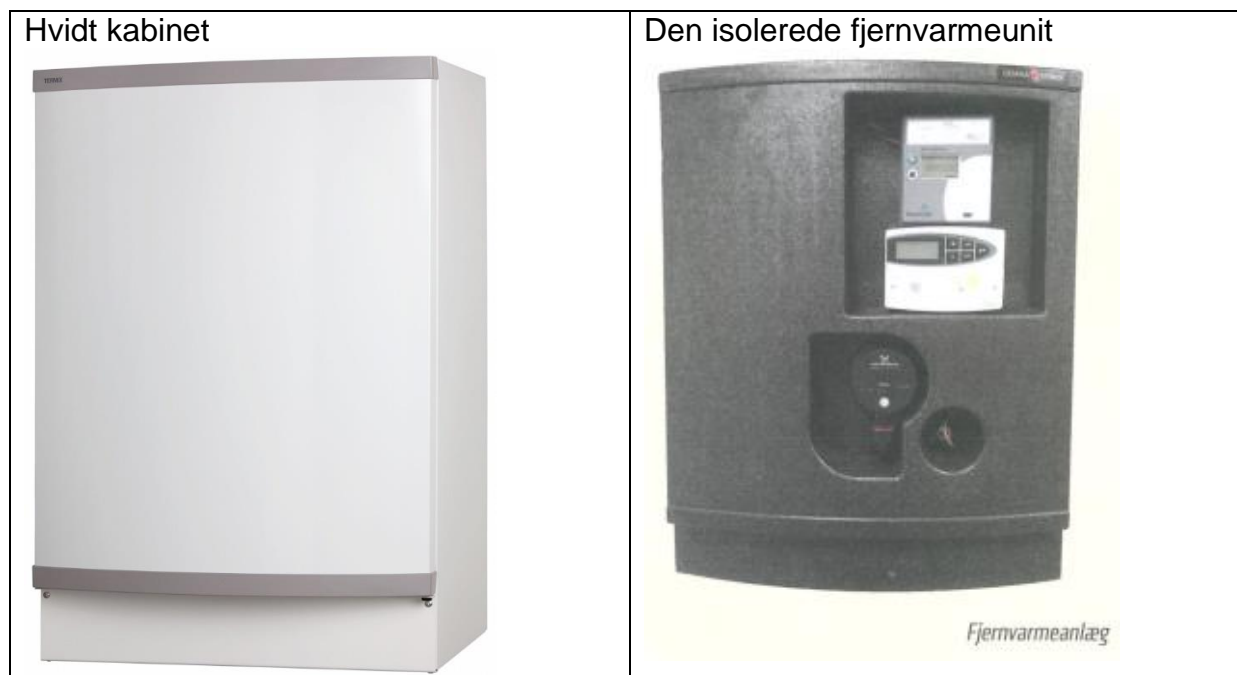


Beskrivelse af standardinstallation ved valg af serviceabonnement

Når du vælger serviceabonnement, sørger Faxe Fjernvarmeselskab for komplet installation af fjernvarmeanlæg (unit) i din bolig.

Ved valg af kontantkøb skal du selv sørge for anskaffelse, installation og service.



Mål med kabinnet: h: 800, b:540. d:430

I denne beskrivelse kan du se, hvad der er inkluderet i vores standardinstallation, når du vælger serviceabonnement.

➤ **Hvad er en standardinstallation?**

En standardinstallation er betegnelsen for den mest enkle og billigste måde at tilslutte en ejendom til fjernvarmeforsyningen. Med en standardinstallation tilslutter Faxe Fjernvarmeselskab (herefter forkortet FFS) din ejendom til fjernvarmenettet mod betaling af et årligt serviceabonnement.

➤ **Hvad er med i en standardinstallation?**

FFS nedgraver et fjernvarmerør (stikledning) fra fjernvarmeledningen ude i vejen, gennem din grund og frem til dit hus. Her fører vi stikledningen gennem soklen frem til placeringen af det nye fjernvarmeanlæg, som erstatter dit gamle fyr. Fjernvarmeanlægget tilsluttes dit eksisterende centralvarmeanlæg.

➤ **Hvor placerer vi rør og fjernvarmeanlæg?**

Placeringen bliver aftalt på et installationsmøde, som foregår hjemme hos dig. Her får du besøg af en medarbejder fra FFS eller vores entreprenør. Til mødet skal du have ledningsoplysninger for din matrikel og ejendom klar, da FFS eller vores entreprenør ikke er ansvarlig for skader, som skyldes mangelfulde eller fejlagtige ledningsoplysninger.

Ledningsoplysninger er information om skjulte ledninger i dit hus samt hvor på grunden, de forskellige rør og ledninger er gravet ned, for eksempel gas-, vandledninger, kloakrør, el-kabler, telefon, fibernet, alarm, internet og tv-kabler.

Beskrivelse af standardinstallation, *fortsat*

Teknikeren vurderer, hvordan stikledningen lettest og billigst graves gennem grunden, bores igennem husets sokkel/ murværk og føres frem til placeringen, hvor fjernvarmeanlægget skal monteres.

➤ **Eventuel egenbetaling**

Hvis du har særlige krav til, hvor stikledningen skal graves ned, som ikke er med i en standardinstallation, kan teknikeren tilpasse aftalen derefter og beregne, hvad de særlige krav vil koste i egenbetaling.

Hvis du vil have udført ekstraarbejder, er dette ikke en del af standardinstallationen, og så skal du selv indhente tilbud på ekstraarbejderne og betale for dem. Se eksempler på ekstraarbejder senere i denne beskrivelse.

Hvis du har en nedgravet olietank på din grund, skal den tømmes, renses og sandfyldes eller fjernes for egen regning.

Hvis du har en fritstående olietank på din grund, skal den tømmes, renses og fjernes for egen regning.

Ejer skal efterfølgende selv sørge for at afmelde olietanken via kommunens hjemmeside.

➤ **Sådan foregår arbejdet på din grund**

Stikledningen bliver nedgravet i en smal rende i jorden. Hvis gravearbejdet foregår i græsplænen, sår FFS græsfrø efter retableringen. Hvis der skal graves i flisebelægning, lægger vi fliserne pænt tilbage. Raftehegn og hække bliver som udgangspunkt ikke berørt, da vi graver under dem. Det kan dog være nødvendigt at grave visse planter, buske eller træer op under arbejdet. Disse vil blive genplantet/ retableret, hvis det er muligt, hvorefter du overtager ansvaret for dem.

➤ **Sådan foregår arbejdet inde i huset**

FFS afmonterer fyr, varmtvandsbeholder, trykexpansionsbeholder, rør som ikke længere skal anvendes, og fjerner det.

FFS fører fjernvarmerørene frem til fyrrummet, monterer det nye fjernvarmeanlæg (unit) op og slutter det til dine eksisterende centralvarme- og varmtvandsrør. Hvis det gamle varmeanlæg har cirkulationspumpe til det varme brugsvand, som er funktionsdygtig og i drift, genbruges denne. Ellers kan den blive udskiftet for ejers regning.

Fjernvarmeanlægget tilsluttes den eksisterende lovlige el-installation, højst 1,5 meter fra fjernvarmeanlægget. FFS monterer en udeføler til temperaturmåling og eventuelt en lille antenne, så vi kan fjernaflæse fjernvarmeforbruget.

FFS forsøger at efterlade færrest mulige synlige spor efter installationsarbejdet.

Blandt andet udfylder vi huller efter gamle rør og aftræk med mørtel. FFS kan ikke love, at det ikke kan ses, at vi har været der.

➤ **Hvilke ekstraarbejder kan der komme oveni?**

Der kan være særlige forhold hjemme hos dig, eller du kan have særlige ønsker, som betyder, at der kan komme ekstraarbejder oveni, som ikke er inkluderet i vores standardinstallation.

Beskrivelse af standardinstallation, *fortsat*

➤ **Blandt andet kan følgende ekstraarbejder komme på tale:**

- ☞ Afblænding eller demontering af lodrette aftræk til/fra det gamle fyr, herunder aflukning af skorsten eller aftræksrør i top og/eller nedtagning og afmelding af skorsten.
- ☞ Fjernelse og bortskaffelse af fritstående eller nedgravet olietank.
- ☞ Nedtagning af ekspansionstank på loftet.
- ☞ Reparation af gulv under eksisterende fyr, kedel, varmtvandsbeholder, olietank og lignende.
- ☞ Reparation af eventuelle pudsskader ved fjernelse af gasinstallation.
- ☞ Udbedring af eventuelt ulovlig el-installation, etablering af HPFI-relæ og fremføring af el-forsyning til udtag højst 1,5 meter fra fjernvarmeanlægget.
- ☞ Aflukning eller etablering af gulv afløb.
- ☞ Indvendigt flise-, tømrer- eller snedkerarbejde samt retablering af andre overflader og anden belægning samt indvendigt og udvendigt malerarbejde.
- ☞ Nye radiatorer, gulvvarme, termostatventiler og andre forbedringer, som du ønsker i forbindelse med overgangen til fjernvarme.
- ☞ Anden placering af tilslutningsanlæg end der, hvor det gamle fyr var.
- ☞ Funktionsafprøvning ved hjælp af måleudstyr.

Får du brug for at få lavet nogle af disse ekstraarbejder, kan du få tilbud fra den VVS-installatør, der laver standardinstallationen for FFS. Du kan også bede et andet firma om at lave ekstraarbejdet. Uanset hvem der vælges, betaler du selv for ekstraarbejdet.

➤ **Miljøfarlige stoffer og ulovlige installationer**

Som husejer har du ansvaret for, at eksisterende varmeanlæg ikke rummer ulovlige installationer, asbest, PCB eller andre sundheds- eller miljøskadelige stoffer, og du har pligten til at orientere FFS, hvis du har kendskab om eller mistanke hertil.

Udbedring sker for din regning.

Ved mistanke om asbest kan der udtages en asbestprøve for ejers regning. Du kan få oplyst saneringsprisen, inden arbejdet begynder. Opdager FFS først ulovlige installationer eller miljøfarlige stoffer, når arbejdet er i gang, standses arbejdet, indtil forholdene er udbedret. Ekstraarbejdet udføres for din regning.

➤ **Fælles stikledning for flere ejendomme**

Nogle steder kan det være mest hensigtsmæssigt at lave en fælles stikledning for flere ejendomme. Hvis FFS vurderer, at det skal være tilfældet, betaler vi selv for dertil hørende eventuelle ekstraarbejder.